

УТВЕРЖДАЮ:

Первый заместитель министра природных
ресурсов Забайкальского края

 В.В. Шрейдер
20 октября 2025 год

Акт
лесопатологического обследования N 2025-25-166

лесных насаждений Читинского (лесничество)
Забайкальского края (субъект Российской Федерации)

Способ лесопатологического обследования: 1. Визуальный ☒

2. Инструментальный ☐

Место проведения

Участковое лесничество	Урочище (дача)	Квартал	Выдел	Площадь выдела, га	Лесопатоло гический выдел	Площадь лесопатологиче ского выдела, га
Городское	-	41	7	19	7(1)	2,7

Лесопатологическое обследование проведено на общей площади 2,7 га.

Кадастровый номер участка: -

(для участков, предоставленных в постоянное(бессрочное) пользование, аренду)

Документ о праве пользования: -

(тип документа о праве пользования, дата, номер, вид разрешенного
использования лесов)

1.Визуальное (рекогносцировочное) лесопатологическое обследование (раздел включается в акт, в случае проведения лесопатологического обследования визуальным способом).

Наземное ☒ Дистанционное ☐

1.3. На площади 2,7 га фактическая таксационная характеристика лесного насаждения соответствует (не соответствует) таксационному описанию (нужное подчеркнуть).

Причины несоответствия: лесные пожары.
Ведомость участков с выявленными несоответствиями приведена в приложении 1к Акту.

1.2. Лесные насаждения с нарушенной и утраченной устойчивостью выявлены на площади 2,7 га:

Участковое лесничество	Урочище (дача)	Квартал	Выдел	Площадь (га) насаждений:		Причины ослабления, повреждения
				с нарушенной устойчивостью	с утраченной устойчивостью	
1	2	3	4	5	6	7
Городское	-	41	7	2,7	-	864-низовой устойчивый пожар 1-3 летней давности средней интенсивности
Итого				2,7	-	

Состояние обследованных лесных насаждений приведено в приложениях 1.1 – 1.4 к Акту в зависимости от метода проведения ЛПО.

1.3. В обследованных лесных насаждениях прогнозируется:

Прогноз	Площадь, га
Ослабление лесных насаждений	2,7
Усыхание лесных насаждений различной степени	-
Развитие очагов вредных организмов	-

1.4. Обнаружено загрязнение лесного участка отходами и выбросами:

промышленными ☐ бытовыми ☐

загрязнения	Размеры загрязнения			Объем, куб. м	Площадь загрязнения, га
	длина, м	ширина, м	высота, м		

ЗАКЛЮЧЕНИЕ

Оценка текущего санитарного и лесопатологического состояния лесных насаждений:
Квартал 41 выдел 7 лесопатологический выдел 7(1) на площади 2,7 га
Кср.нас. =2,53.

Ослабленное лесное насаждение. Деревья с начальными признаками ослабления, крона разреженная, хвоя (листва) светло-зеленая, отдельные ветви засохли, в кроне менее 25 процентов сухих ветвей, прирост уменьшен, но не более чем наполовину.

В соответствии с Правилами Санитарной безопасности в лесах, утвержденными Постановлением Правительства РФ от 09.12.2020 г. № 2047, мероприятия по предупреждению распространения вредных организмов назначаются в сильно ослабленных, усыхающих и погибших насаждениях. Проведение лесопатологического обследования инструментальным способом и дальнейшее наблюдение нецелесообразно.

Участковое лесничество	Урочище (дача)	Квартал	Выдел	Площадь выдела, га	Лесопатологический выдел	Площадь лесопатологического выдела, га	Вид мероприятия	Рекомендуемый срок проведения мероприятия
1	2	3	4	5	6	7	8	9
Городское	-	41	7	19	7(1)	2,7	Не требуется	-

Дата проведения обследования 25.07.2025г.

Исполнитель работ по проведению лесопатологического обследования:

Фамилия, имя и отчество (при наличии) Савватеев Сергей Васильевич

Организация КГСАУ «Забайкаллесхоз»

Должность инженер

Подпись  Телефон 8-996-314-3446

Ведомость участков леса с выявленными несоответствиями таксационным описаниям

Субъект Российской Федерации Забайкальский край Лесничество Читинское
Участковое лесничество Городское Урочище (лесная дача) -

Год проведения лесоустройства	Номер квартала	Номер выдела	Площадь выдела, га	Целевое назначение лесов	Категория защитных лесов	ОЗУ	Источник данных	Номер лесопатологического выдела	Площадь лесопатологического выдела, га	Таксационная характеристика										Заложено пробных площадей									
										состав	порода	возраст, лет	средняя высота, м	средний диаметр, см	тип леса	полнота	бонитет	запас, куб. м/га	количество , шт.			Общая площадь, га							
1		2	3	4	5	6	7	8	9	10	11	12	13	14	15	16	17	18	19	20	21								
2020	41	7	19				ТО	х		х	6С1ЛЗБ+Ос	С	90	20	26	РГ	0,7	3	200	х	х								
											Л	Б	60	19	24														
											Ос	Ос		16	18														
				Защитные леса	лесопарковые зоны	,	Ф	7(1)	2,7		5С2ЛЗБ+Ос	С	80*	18*	16*	РГ	0,6*	3	52*	х	2,7								
											*	Л	80*	18*	16*														
											Б	Ос	60	16	18														
											Погибшая часть насаждения 7Б2С1Л*	Б	60	18*	16*				8*										
											С	80*	18*	16*															
											Л	80*	18*	16*															

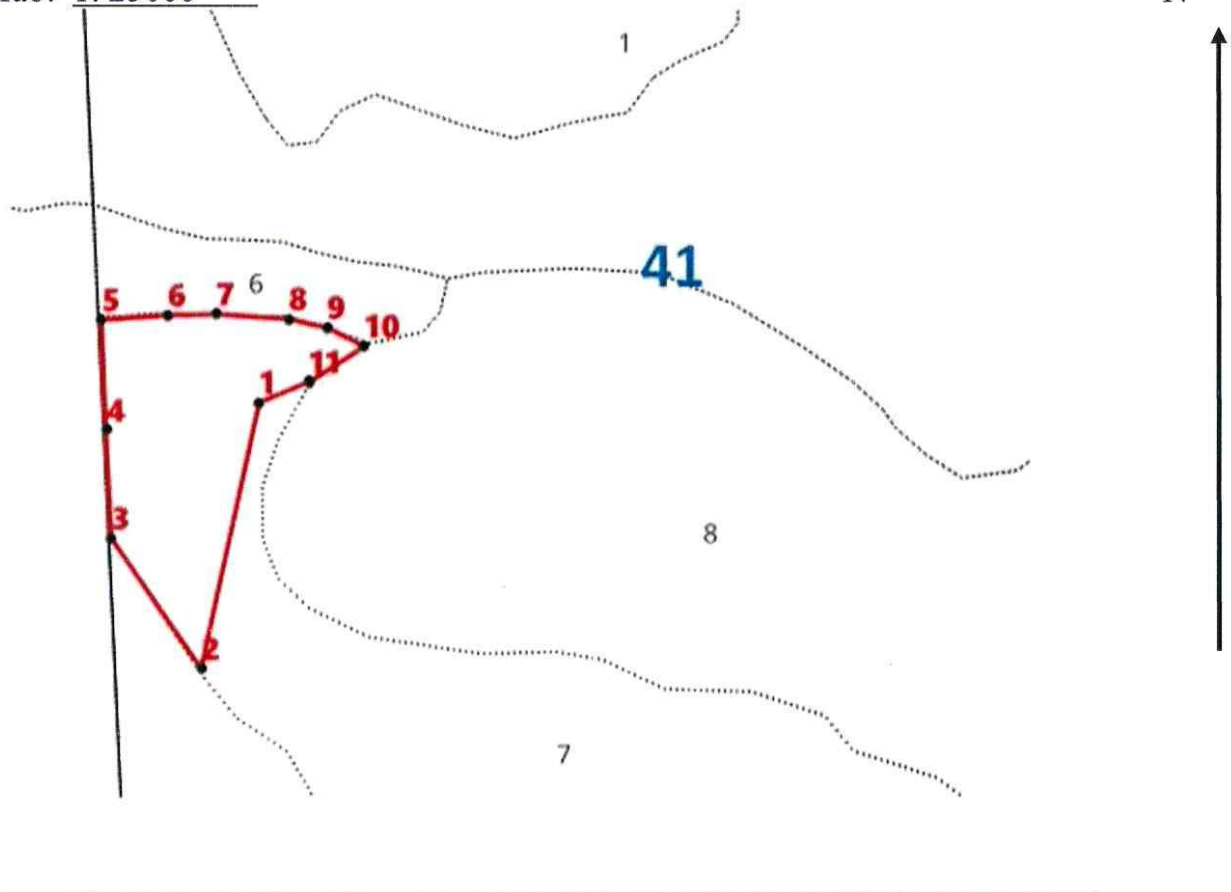
Условные обозначения:

ТО - таксационные описания, Ф - фактическая характеристика лесного насаждения, * - акт натурного обследования
Исполнитель работ по проведению лесопатологического обследования:

Фамилия, имя отчество (при наличии) Саватеев Сергей Васильевич Подпись 

Абрис участка

Масштаб: 1: 25000



Условные обозначения: область обследования

[illegible]

Пространственное размещение лесопатологических выделов
(включается в Акт при выделении лесопатологических выделов, для указания
пространственного расположения поврежденных и погибших насаждений)

Номера точек	Координаты		Расстояние
1-2	52.063928	113.61246	50
2-3	52.063946	113.613189	37
3-4	52.063949	113.613742	56
4-5	52.063903	113.614552	30
5-6	52.063843	113.614981	33
6-7	52.06371	113.615407	51
7-8	52.063336	113.614214	42
8-9	52.061504	113.613495	210
9-10	52.062423	113.61252	122
10-11	52.063166	113.612484	83
11-1	52.063472	113.614774	85

Исполнитель работ по проведению лесопатологического обследования:
Фамилия, имя и отчество (при наличии) Савватеев Сергей Васильевич

Подпись  Дата составления документа 22.08.2025 г.

Акт
натурного обследования

25.07.2025г.

Комиссия в составе:

Участкового лесничего Городского участкового лесничества Читинского лесничества ГКУ «Управление лесничествами Забайкальского края»
Лазарева Н.В., инженера КГСАУ «Забайкаллесхоз» Савватеева С.В.

Провела обследование участков, расположенных в городском участковом лесничестве Читинского лесничества

Квартал 41 выдел 7 Площадь лесопатологического выдела 2,7га

Согласно материалам лесоустройства 2020 года участок имеет следующую таксационную характеристику:

Целевое назначение лесов: защитные леса

Категория защитности лесов – лесопарковые зоны

Особо защитные участки - нет

Состав – 6С1ЛЗБ+Ос, возраст 90 лет; Высота – 20 м; Диаметр – 26 м, Бонитет – 3, Тип леса – РТ, Полнота – 0,7; Запас – 200м³/га.

При проведении натурного обследования выдела 7 квартала 41 Городского участкового лесничества Читинского лесничества на площади 2,7 га выявлено, что характеристика не соответствует таксационному описанию.

Установлены следующие таксационные показатели:

Состав 5С2ЛЗБ+Ос/Погибшая часть насаждения 7Б2С1Л, возраст 80/80/60 лет, высота – 18, диаметр – 16 см,; бонитет – 3, тип леса – РТ, полнота – 0,6; запас - 117 м³/га.

Участкового лесничего Городского
участкового лесничества Читинского
лесничества


Лазарев Н.В.

Инженер КГСАУ «Забайкаллесхоз»


Савватеев С.В.

[illegible]